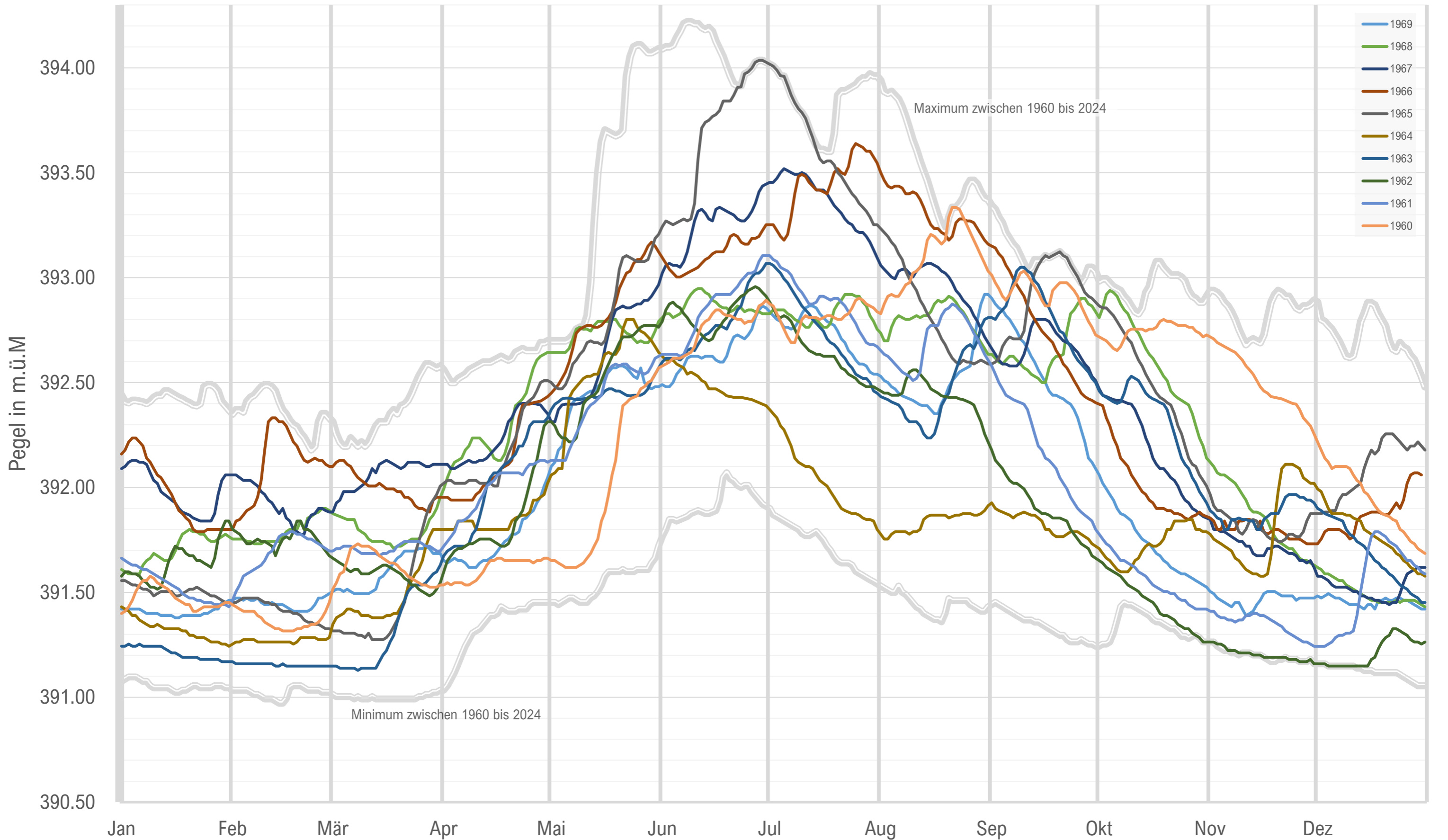
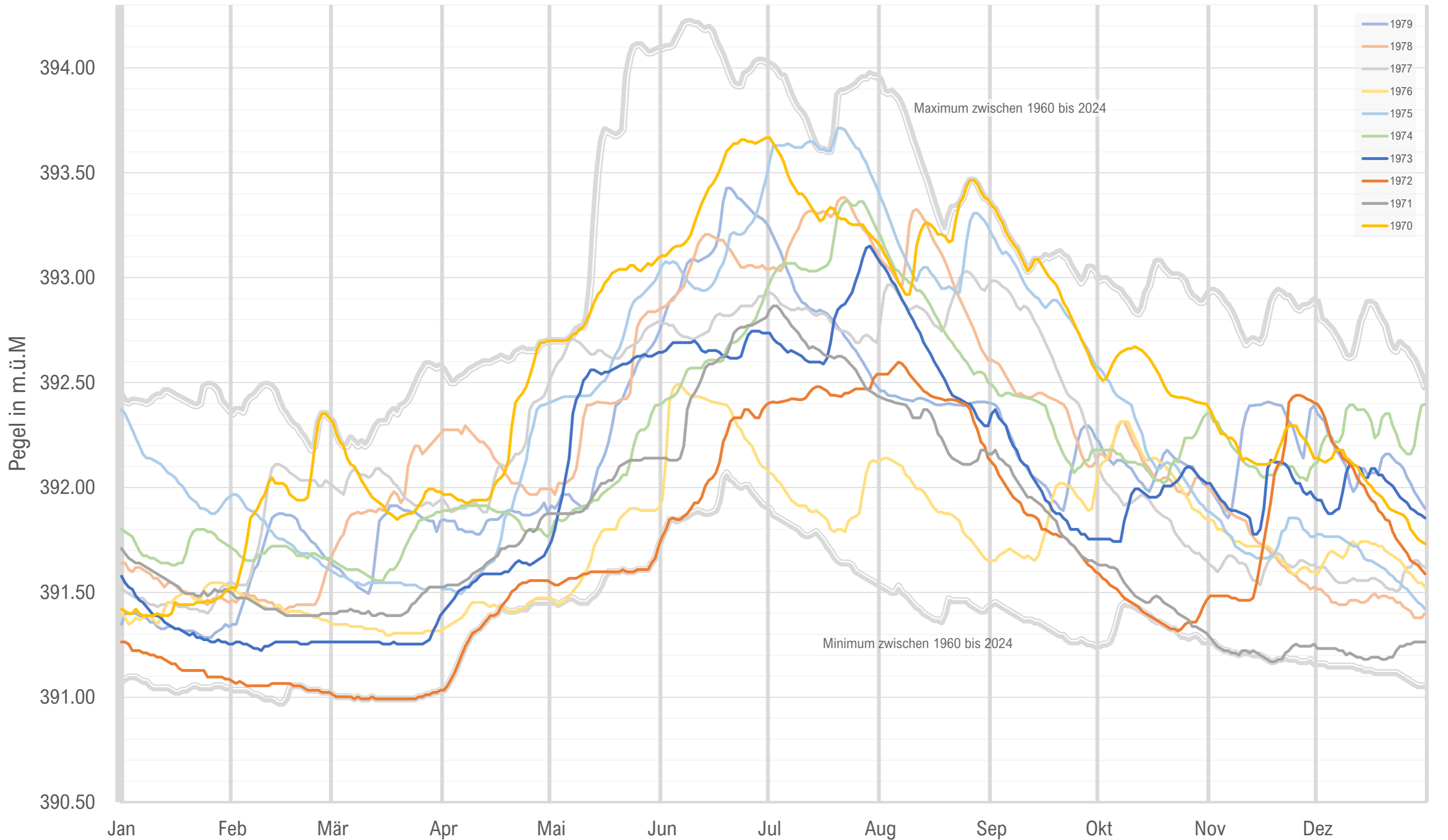


Pegelstand Rhein bei Diessenhofen - 1960 bis 1969



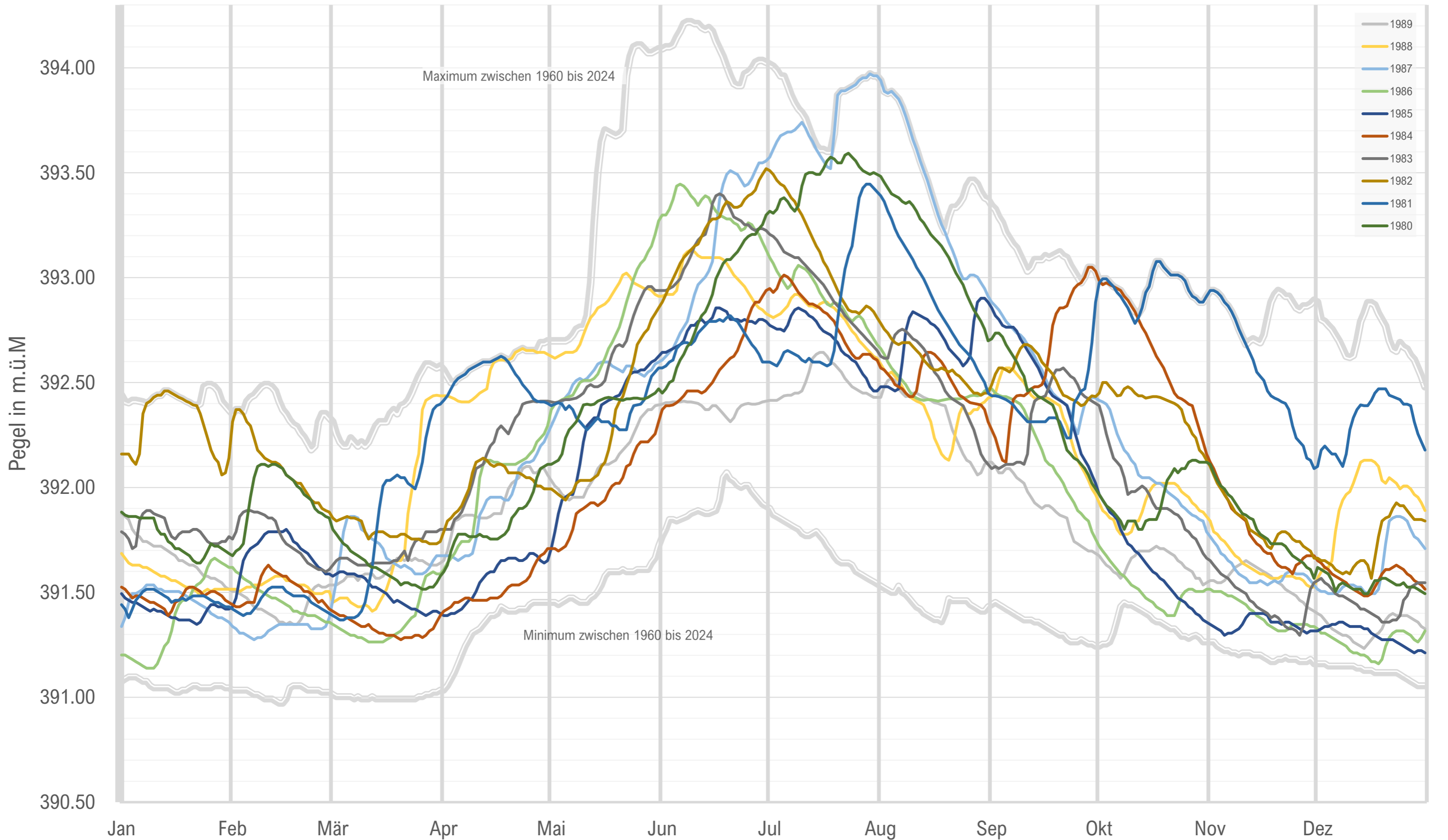
1.1.1960 bis 31.12.2013 Daten von Pegel Berlingen (Untersee) minus 3.48m
1.1.2014 bis 31.08.2023 Daten von Pegel Rheinklingen minus 1.84m
ab 1.9.2023 Daten von Pegel Diessenhofen (Rheinbrücke)

Pegelstand Rhein bei Diessenhofen - 1970 bis 1979



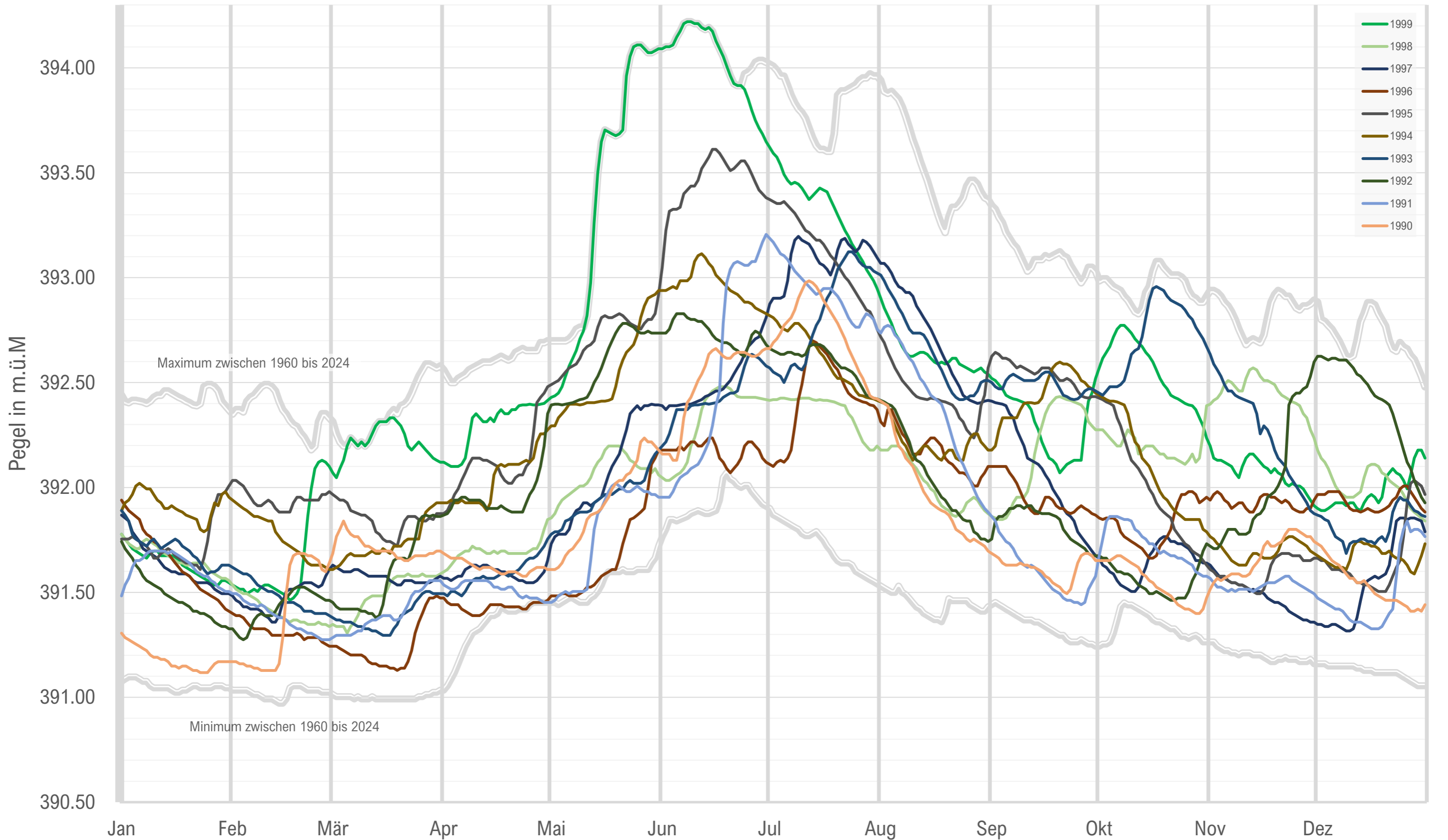
1.1.1960 bis 31.12.2013 Daten von Pegel Berlingen (Untersee) minus 3.48m
1.1.2014 bis 31.08.2023 Daten von Pegel Rheinklingen minus 1.84m
ab 1.9.2023 Daten von Pegel Diessenhofen (Rheinbrücke)

Pegelstand Rhein bei Diessenhofen - 1980 bis 1989



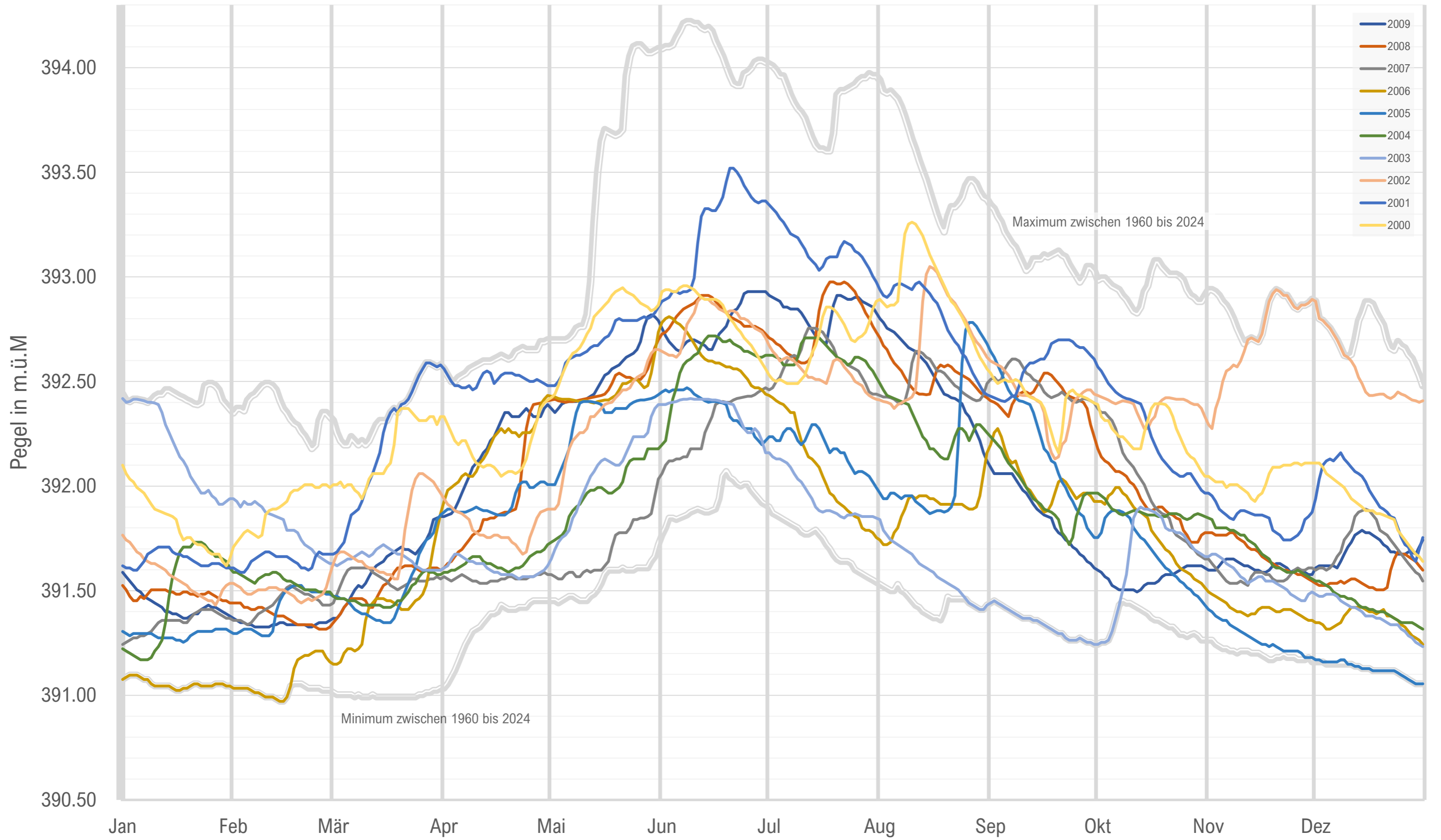
1.1.1960 bis 31.12.2013 Daten von Pegel Berlingen (Untersee) minus 3.48m
1.1.2014 bis 31.08.2023 Daten von Pegel Rheinklingen minus 1.84m
ab 1.9.2023 Daten von Pegel Diessenhofen (Rheinbrücke)

Pegelstand Rhein bei Diessenhofen - 1990 bis 1999



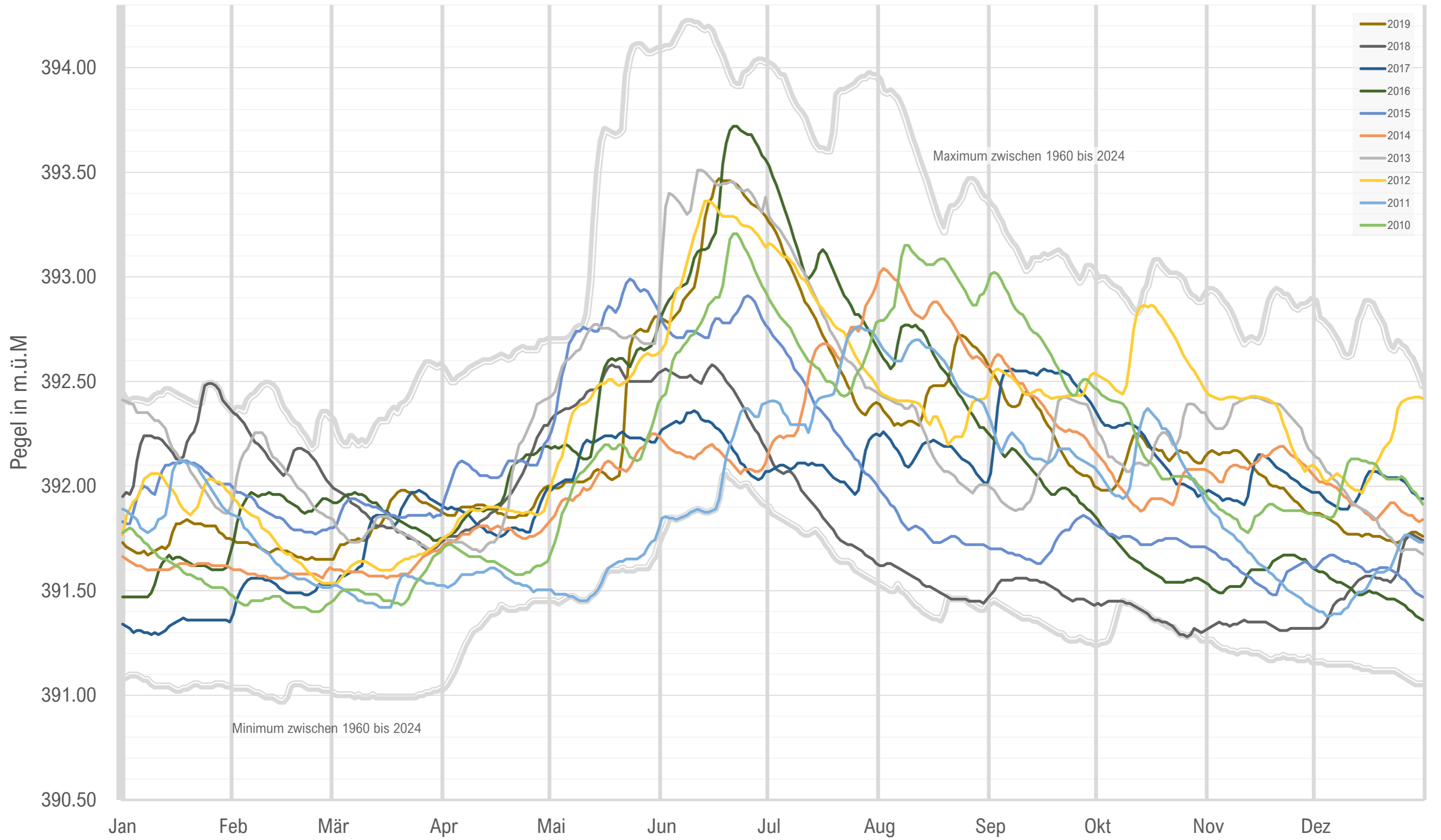
1.1.1960 bis 31.12.2013 Daten von Pegel Berlingen (Untersee) minus 3.48m
1.1.2014 bis 31.08.2023 Daten von Pegel Rheinklingen minus 1.84m
ab 1.9.2023 Daten von Pegel Diessenhofen (Rheinbrücke)

Pegelstand Rhein bei Diessenhofen - 2000 bis 2009



1.1.1960 bis 31.12.2013 Daten von Pegel Berlingen (Untersee) minus 3.48m
1.1.2014 bis 31.08.2023 Daten von Pegel Rheinklingen minus 1.84m
ab 1.9.2023 Daten von Pegel Diessenhofen (Rheinbrücke)

Pegelstand Rhein bei Diessenhofen - 2010 bis 2019



1.1.1960 bis 31.12.2013 Daten von Pegel Berlingen (Untersee) minus 3.48m
1.1.2014 bis 31.08.2023 Daten von Pegel Rheinklingen minus 1.84m
ab 1.9.2023 Daten von Pegel Diessenhofen (Rheinbrücke)