

Gewässerraumlinienplan

Geisslibach m 0 - m 1080 [Gewässerabschnitts-ID: 01.05_01-12]

Mülikanal m 0 - m 351 [Gewässerabschnitts-ID: 01.05.01v1_01-05]

Situation 1:1000

Vom Stadtrat beschlossen am

Öffentliche Auflage vom bis

Der Stadtpräsident Der Stadtschreiber

Markus Birk Niklaus Bischof

Vom Departement für Bau und Umwelt genehmigt am
mit Beschluss Nr.

Vom Stadtrat in Kraft gesetzt per

Wer durch diesen Gewässerraumlinienplan berührt ist und ein schutzwürdiges Interesse hat, kann während der Auflagefrist beim Stadtrat Diessenhofen Einsprache erheben.

Winzler + Bühl Raumplanung und Regionalentwicklung
Rheinweg 21 Telefon +41 (0)52 624 32 32
8200 Schaffhausen E-mail info@regional-entwicklung.ch

Projekt-Nr.: 2304.3
Stand: 16.02.2026 zur Vorprüfung
Plan-Nr.: 07/13
Format: 1051/420
Gezeichnet: MK

Legende

Linienbezogene Festlegungen

Signatur	Kürzel	Beschreibung
		Gewässerraumlinie
		Gewässerraumlinie - Verzicht
	01_01	Gewässerabschnitts-Nr.
	10_02	Gewässermetrierung
		Gewässerverlauf offen
		Fruchtfolgefläche im GWR
		Fruchtfolgefläche
		Höhenlinien (2/10m)
		Landesgrenze

Hinweise aus Zonenplan

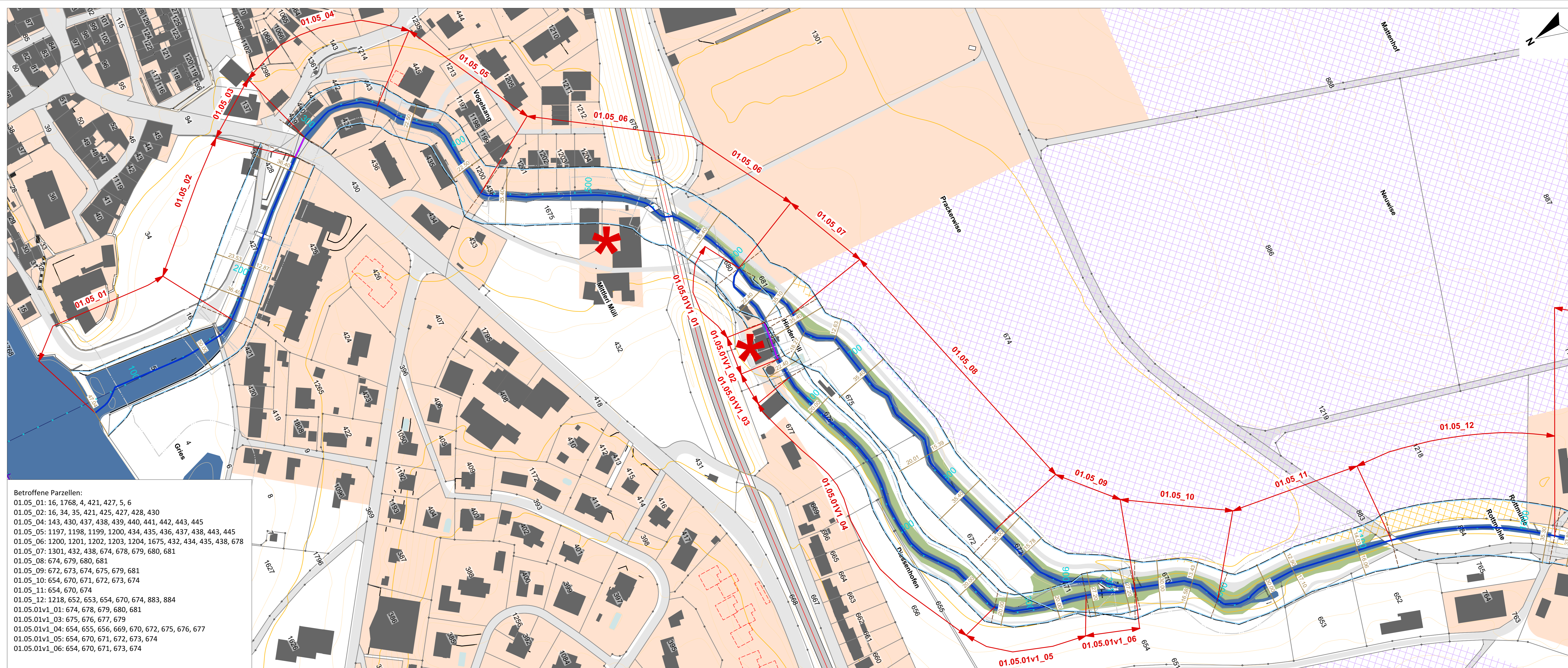
Hinweise und Informationen

	GEW	Gewässer
	WD	Wald

Weitere Inhalte

	Gewässerraum Hilfslinie
	Stützpunkte
	Gewässerraum behördenverbindlich
	Gewässerabschnitts-Nr.
	Gewässermetrierung
	Gewässerverlauf offen
	Fruchtfolgefläche im GWR
	Fruchtfolgefläche
	Höhenlinien (2/10m)
	Landesgrenze

Gemäss Auftrag im Kantonalen Richtplan sind die Weilerzonen einer bundesrechtskonformen Nutzungszone zuzuordnen. Ob diese einer Bauzone oder einer Nichtbauzone zugewiesen werden, hat keinen Einfluss auf die Gewässerräume.



Betroffene Parzellen:

01.05_01: 16, 1768, 4, 421, 427, 5, 6
 01.05_02: 16, 34, 35, 421, 425, 427, 428, 430
 01.05_04: 143, 430, 437, 438, 439, 440, 441, 442, 443, 445
 01.05_05: 1197, 1198, 1199, 1200, 434, 435, 436, 437, 438, 443, 445
 01.05_06: 1200, 1201, 1202, 1203, 1204, 1675, 432, 434, 435, 438, 678
 01.05_07: 1301, 432, 438, 674, 678, 679, 680, 681
 01.05_08: 674, 679, 680, 681
 01.05_09: 672, 673, 674, 675, 679, 681
 01.05_10: 654, 670, 671, 672, 673, 674
 01.05_11: 654, 670, 674
 01.05_12: 1218, 652, 653, 654, 670, 674, 883, 884
 01.05.01v1_01: 674, 678, 679, 680, 681
 01.05.01v1_03: 675, 676, 677, 679
 01.05.01v1_04: 654, 655, 656, 669, 670, 672, 675, 676, 677
 01.05.01v1_05: 654, 670, 671, 672, 673, 674
 01.05.01v1_06: 654, 670, 671, 673, 674